

# Maxi Dolphin 75

**BERTHON**  
INTERNATIONAL

FILIPPO MARTINI  
AGENT TO BERTHON INTERNATIONAL



## SPECIFICHE TECNICHE

CANTIERE	Maxi Dolphin Technologies Srl
ANNO	2018 - Imm. 2019
DESIGN	Mark Mills
LUNGHEZZA	22.85m
LARGHEZZA	6.1m
PESCAGGIO	2.8m - 4.8m
DISLOCAMENTO	31.000kg
BANDIERA	Italiana
VISIBILE A	Sardegna
PREZZO	3.275.000€
SCADENZA CERTIFICATO SICUREZZA	2027

## PRESENTAZIONE

Scafo disegnato da Mark Mills e interni progettati da Nauta, Karma è nata nel prestigioso cantiere italiano Maxi Dolphin. E' costruita senza compromessi in sandwich di Corecell e carbonio per la massima leggerezza e rigidità. Vincitrice del premio "Sailing Yacht 2020" al The International Yacht & Aviation Awards organizzato dalla rivista internazionale "Design et al" è una barca che non lascia indifferenti. Le sue forme esprimono sportività e aggressività ma allo stesso tempo estrema eleganza grazie alle morbide forme della coperta. L'armatore ha voluto realizzare una imbarcazione dalle grandi prestazioni veliche,, capace di emozionare, ma da poter essere condotta facilmente anche da solo. Tutte le manovre sono infatti riportate alle timonerie e completamente automatizzate. Una lifting keel idraulica realizzata da Cariboni porta il pescaggio da 4,80 a 2,80 metri consentendo grandi prestazioni senza penalizzare gli ormeggi. Splendidi gli interni minimalisti e moderni ma al contempo caldi e accoglienti. Presenti tutti i comfort per rendere la crociera confortevole. Insomma, una barca veramente unica.

## MOTORIZZAZIONE

Motore	Volvo Penta D3-150S
Potenza	150HP
Ore lavoro	670
Trasmissione	Linea d'asse
Elica	4 pale abbattibili

## DISPOSIZIONE

Cabine	3
Posti letto	6 + 2
Bagni	4
Calavela	Si
Cabina marinaio	Si

## INTERNI E COMFORT

- Interni in Rovere a poro aperto
- Paioli in rovere
- 4 Bagni con wc elettrici Planus e box doccia separato
- Cucina in Corian bianco e doppio lavello inox
- 2 frigo ad apertura frontale in inox e Frigo/freezer a pozzetto
- Cucina Techimpex 3 fuochi a induzione con forno elettrico e cappa
- Lavastoviglie, lavasciuga e ice maker
- Aria condizionata Frigomar caldo/freddo 42000BTU con 6 fancoil (2 in dinette)
- Generatore Onan 11MDKDM 11Kw con filtro Rakor
- 2 boiler elettrici e con scambiatore 60 lt
- Stereo Fusion Apollo RV-RA770 con 4 altoparlanti (di cui 2 in pozzetto) e subwoofer in pozzetto (sotto il tavolo)
- Smart TV in dinette connessa al plotter Raymarine
- Desalinizzatore Shenker 100 lt/hr 24V
- 2 serbatoi acqua in composito strutturale per 900 lt totali, 2 serbatoi in polietilene (120 lt ciasc.) acque grigie e due serbatoi acque nere
- 2 serbatoi gasolio in inox + giornaliero (150lt) per totali 1190 lt
- Prese di corrente 220V e 12V in tutti gli ambienti

## STRUMENTI E ELETTRONICA

- Elettronica completa Raymarine
- Pilota automatico ACU 400 con pistone idraulico
- Controllo autopilota p70s
- 2 display multifunzione Axiom 12" su consolle timoneria
- 1 display multifunzione Axiom Pro 12" in carteggio
- 3 multifunzione Axiom 7" all'albero su supporto in carbonio
- Radar Quantum 24mn su prima crocetta
- VHF RAY 260
- AIS 650
- Comando elica di prua
- 2 caricabatterie Mastervolt Mass 24/100 100A
- 2 caricabatterie Mastervolt DC-DC Magic 24/12 20A
- Inverter Mastervolt 24/2500 2,5Kw
- Batterie servizi Mastervolt MLI Ultra 24/5500 al litio 24V 400Ah
- Batterie AGM 24V 220Ah per elica di prua, idraulica, tonneggio, salpancore e rollafuoco idraulico
- Batteria generatore Optima 12V 75Ah e motore 12V 95Ah
- Domotica di bordo connessa al plotter in carteggio
- Ebird Ocean Signal

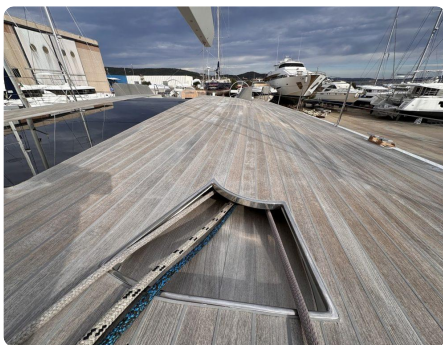
## ACCESSORI E SICUREZZA

- Tavolo in pozzetto ad ante abbattibili in teak e acciaio
- Cuscineria di pozzetto
- 6 bitte a scomparsa Versari Del Monte
- Lifting Keel idraulica Cariboni (2,80-4,80 mt)
- Boccaporti a filo Solimar
- 2 ruote timone JP3 in composito bianche
- Garage tender e due ampi gavoni di poppa
- Luci di via a led Lopolight
- Manetta elettronica Volvo Penta
- Elica di prua retrattile Max Power RM200
- Ancora Delta 40 Kg con 70 m di catena
- Salpancore elettrico Lewmar V5 24V con telecomando
- Winch di tonneggio a scomparsa Sanguineti 2000W
- Passarella pieghevole in carbonio
- 2 zattere autogonfiabili Oceanlife nei gavoni di poppa
- Sistema antincendio automatico in sala macchine
- Dotazioni di sicurezza per 8 persone
- Parabordi gonfiabili

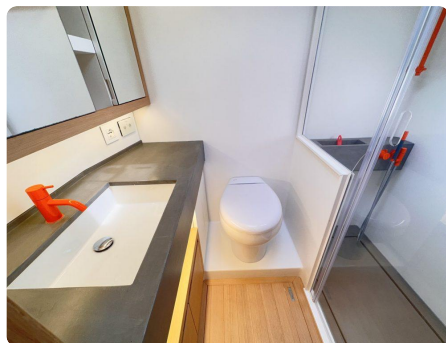
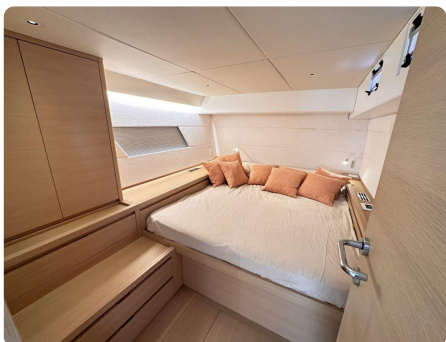
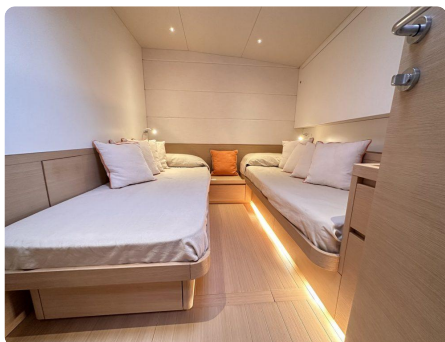


## ESTERNI E ARMO

- Coperta e pozzetto interamente in teak con cemento grigio
- Plancia di poppa con sistema elettrico di apertura
- Albero in carbonio Maxspar a tre ordini di crocette
- Boma in carbonio park avenue
- Sartame e strallo di prua in carbonio
- Punto fisso scotta randa in pozzetto e Magictrim nel boma
- No paterazzo
- Avvolgifiocco elettrico Bamar EJF 2
- Vang Rigido
- Attrezzatura di coperta Antal
- Carrelli fiocco regolabili da pozzetto
- Centralina idraulica per vang e base
- 4 winch elettrici Antal XT80.3H24/AL controllati da timonerie
- Delfiniera di prua in carbonio
- Lazy jack







# Broker



**Filippo Martini**  
 +39 392 4909184  
[f.martini@7hyb.it](mailto:f.martini@7hyb.it)  
<https://www.7hyb.it>